

HMAG

HYDRAULIC MAGNET HYDRAULISCHER MAGNET AIMANT HYDRAULIQUES

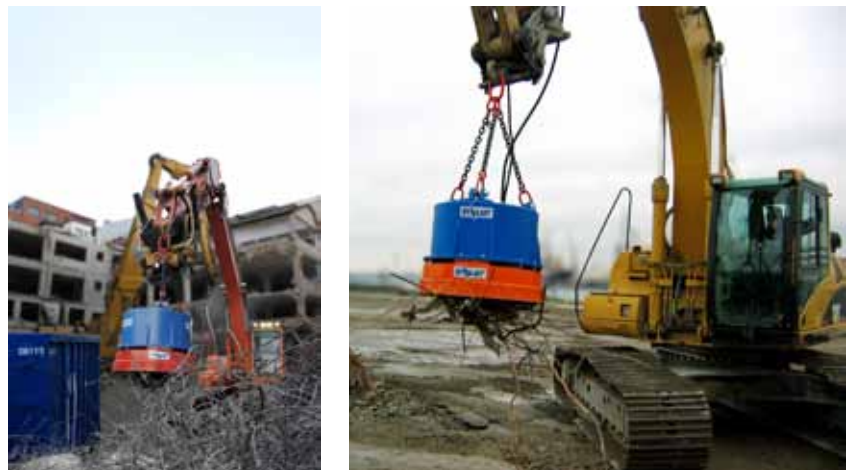
Scrap metal recycling and cleaning:

- **Base machines:** Demolition handlers, excavators, pulverizers, crushers, grapples, trucks, tractors, etc.
- **Applications:** Rebar recovery from concrete waste, cleaning and handling scrap metal, plate, castings, chips, etc.
- **Features:** Magnet contains its own power source - hydraulic flow activates the magnet on and stopping the flow activates demagnetisation. Designed for sharing between several work machines. Ideal rental unit.



Komplette Einheit mit Hubmagnet zum Recyceln und Säubern von Metallabfall bei Abbrucharbeiten:

- **Trägerfahrzeuge/-maschinen:** Abbruchmaschinen, Bagger, Pulverisierer, Brecheranlagen, Lkws, Krane usw.
- **Anwendungsbereiche:** Rückgewinnung des Bewehrungsstahls aus dem Betonschutt, Säubern und Behandeln von Metallabfällen, Platten, Gussteilen, Spänen usw.
- **Eigenschaften:** Magnet mit eigenständiger Kräfteerzeugung. Der Hydraulikfluss aktiviert den Magneten und sobald der Hydraulikfluss stoppt, erfolgt automatisch Entmagnetisierung. Konzipiert für verschiedene Arbeitsmaschinen zur gemeinsamen Benutzung. Ideal zum Vermieten.



Une unité complète de levage magnétique destinée au recyclage et au nettoyage des rebuts de métal.

- **Engins porteurs:** en gins de démolition, excavatrices, pulvérisateurs, concasseuses, pelles, camions, grues, etc.
- **Applications:** récupération de barres d'armature à partir de déchets de béton, nettoyage et manutention de déchets de métaux, acier moulé, tôle épaisse, copeaux, etc.
- **Caractéristiques:** l'aimant contient sa propre source d'énergie - le flux hydraulique active l'aimant et l'arrêt du flux entraîne automatiquement la démagnétisation. Conçu pour desservir plusieurs engins de travail à la fois. Matériel particulièrement adapté à la location.



HYDRAULIC MAGNET HYDRAULISCHER MAGNET AIMANTS HYDRAULIQUE

Hydraulic magnets below are supplied with built-in magnet generator, so that only the hydraulic connection is required. ON/OFF switching and demagnetization are triggered by hydraulic flow.

Die unten genannten hydraulischen Magnete werden mit einem eingebauten Generator geliefert, nur eine hydraulische Verbindung ist erforderlich. ON/OFF-Schaltung und Entmagnetisierung erfolgt über der Hydraulikfluss.
Les aimants de levage ci-dessous sont fournis intégrés à la génératrice: ainsi, seul le raccordement hydraulique est nécessaire. La commutation ON/OFF et la démagnétisation sont activées par flux hydraulique.

Model Modell Modèle	Ø	Power Leistung Puissance	Lifting capacity (nominal) kg Hubkapazität (nominal) kg Capacité de levage (nominal) kg			Scrap / Schrott / Rebutis			Weight Gewicht Poids	Hydraulic input Hydr. Antriebleistung Entrée hydraulique	
	mm	220 VDC kW	Tear-off w/ air gap Ø/300 Abreisskraft Force rétractile	Slabs, Blocks Platten, Blöcke Plaques, Bloc	Pig iron Eisenbarren Lingots de fer	Grade: 3A	24	40	kg	l/min	Max./Eff. bar
HMAG 700-18-k	720	3	5500	3600	130	80	70	40	350	18	350/210
HMAG 900-32-k	950	4,9	10500	6600	290	200	190	100	850	32	350/210
HMAG 1200-48-k	1250	9	15000	14800	580	370	360	190	1500	48	350/210
HMAG 1400-54-k	1450	10	18000	19200	1000	530	510	240	3000	54	350/210